



FIT-jelentés :: 2010

Intézményi jelentés

10. évfolyam

Magyar-Angol Tannyelvű Gimnázium és Kollégium

8220 Balatonalmádi, Rákóczi u. 39.

OM azonosító: 037165

Figyelem!

A 2010. évi Országos kompetenciaméréstől kezdődően a szövegértés, illetve a matematika területén **új, évfolyamfüggetlen skálát** vezettünk be, amelyen összehasonlítható módon ábrázolható a 6., a 8. és a 10. évfolyamos tanulók szövegértés, illetve matematika eredménye. Ebben a jelentésben már ezek az új skálák szerepelnek. Az új skálákon - 2008-ig visszamenőleg - a korábbi mérések eredményeit is megjelenítettük.

A mérési azonosító 2008-as bevezetése lehetővé teszi, hogy a 2010. évi méréstől kezdődően a tanulók fejlődése egyénileg követhető legyen. Ezért a 2010. évi jelentések már **a tanulók fejlődését bemutató ábrákat** is tartalmaznak.

A jelentés régi és új ábráinak részletes ismertetése megtalálható a <http://ohkir.gov.hu/okmfit/> oldal *Segítség* menüpontja alatt, Útmutatók a 2010. évi jelentések ábráinak értelmezéséhez címszóval. Kérjük, annak érdekében, hogy az ábrázolt adatokból helyes következtetéseket tudjon levonni, figyelmesen olvassa el az útmutatók vonatkozó részeit.



NEMZETI ERŐFORRÁS MINISZTERIUM



Közoktatási Mérési
Értékelési Osztály



Oktatási Hivatal

Létszám adatok

A telephely kód táblázata

A	001 - Magyar-Angol Tannyelvű Gimnázium és Kollégium (4 évfolyamos gimnázium) (8220 Balatonalmádi, Rákóczi u. 39.)
---	--

Az intézmény létszámadatai a 10. évfolyamon

A telephely kódja	Képzési típus	Tanulók száma						
		Összesen	SNI tanulók	Mentesült tanulók	BTMN tanulók	HHH tanulók	Jelentésre jogosult tanulók	A jelentésben szereplők
A	4 évfolyamos gimnázium	73	0	0	0	0	73	71
Összesen		73	0	0	0	0	73	71

A korábbi mérésekben eredménnyel rendelkezőkre vonatkozó létszám adatok

A telephely kódja	Képzési típus	Tanulók száma		A telephelynek van-e az előzetes eredmény alapján becsült várható eredménye?
		Ebben a jelentésben szereplők (előző táblázat utolsó oszlopa)	Ebből a 2008-as mérésben eredménnyel rendelkeznek	
A	4 évfolyamos gimnázium	71	65	Van
Összesen		71	65	

A Tanulói háttérkérdőívre és a családháttér-indexre vonatkozó létszám adatok

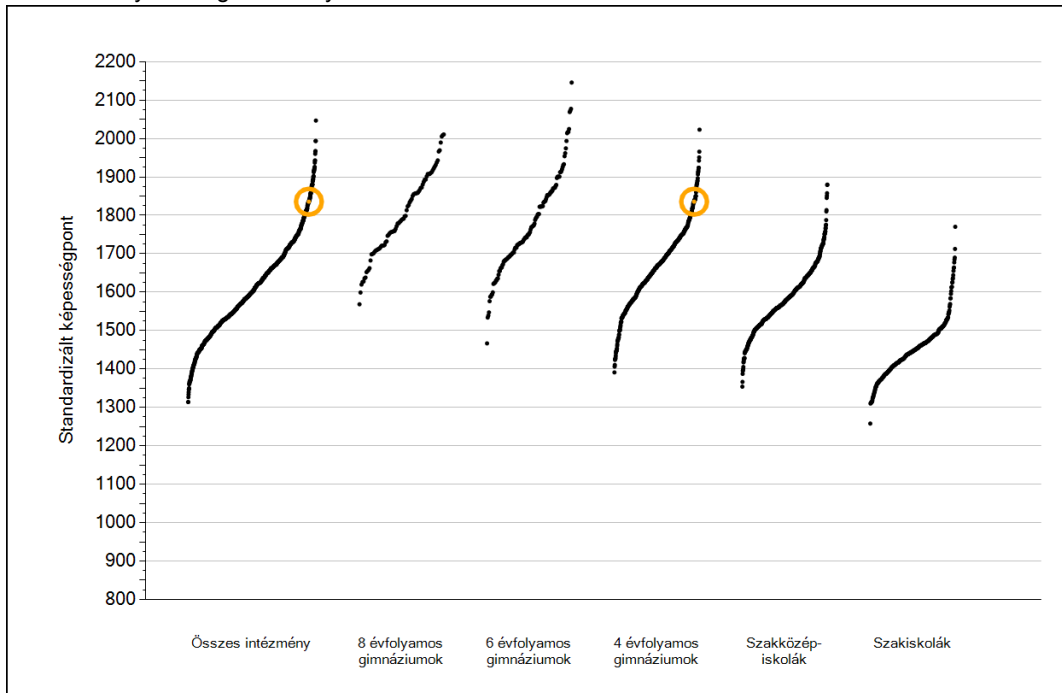
A telephely kódja	Képzési típus	Tanulók száma			A telephelynek van-e CSH-indexe?
		Összesen	Tanulói kérdőívet kitöltötte	Van CSH-indexe	
A	4 évfolyamos gimnázium	73	58	55	Van
Összesen		73	58	55	



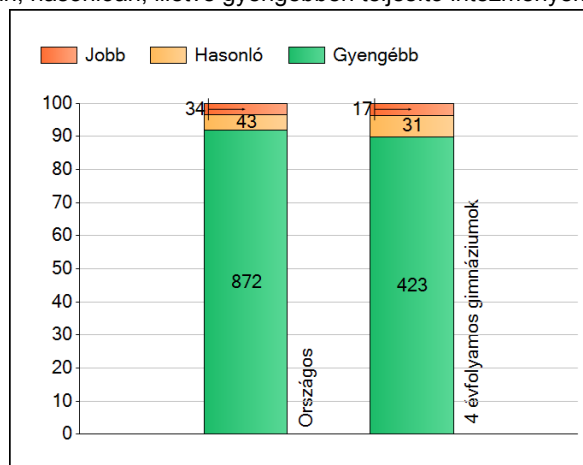
Matematika

1a Átlageredmények

Az intézmények átlageredményeinek összehasonlítása



A szignifikánsan jobban, hasonlóan, illetve gyengébben teljesítő intézmények száma és aránya (%)



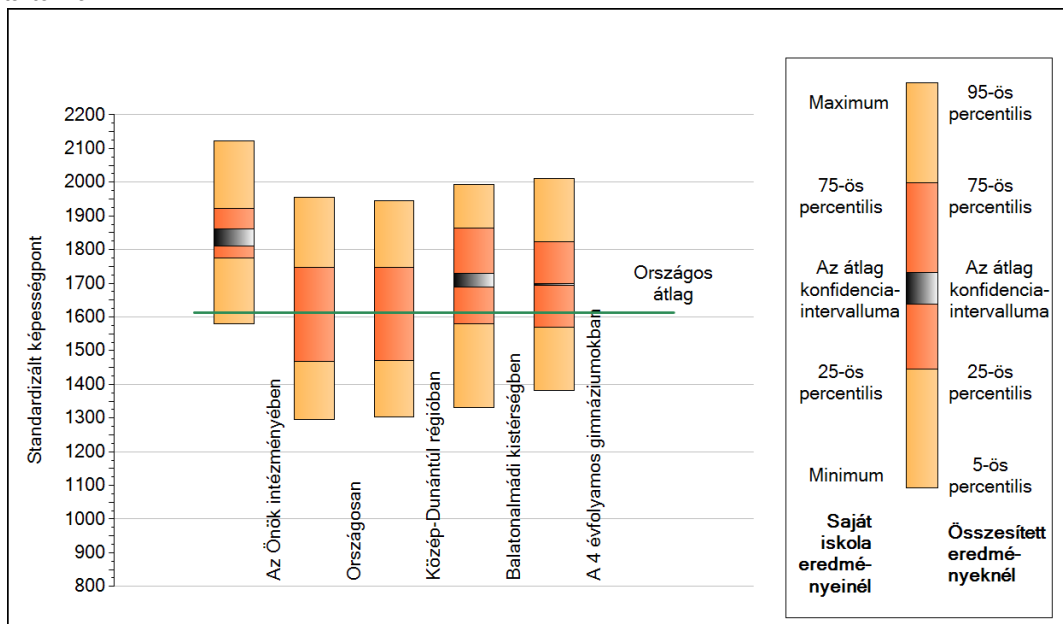
A tanulók átlageredménye és az átlag megbízhatósági tartománya (konfidencia-intervalluma)

Az Önök intézményében	1836 (1811;1863)
Országosan	1613 (1612;1614)
8 évfolyamos gimnáziumokban	1812 (1808;1817)
6 évfolyamos gimnáziumokban	1792 (1788;1795)
4 évfolyamos gimnáziumokban	1696 (1695;1698)
Szakközépiskolákban	1599 (1598;1600)
Szakiskolákban	1446 (1445;1448)

1b

A képességeloszlás néhány jellemzője

A tanulók képességeloszlása az Önök intézményében és azokban a részpopulációkban, amelyekbe Önök is tartoznak

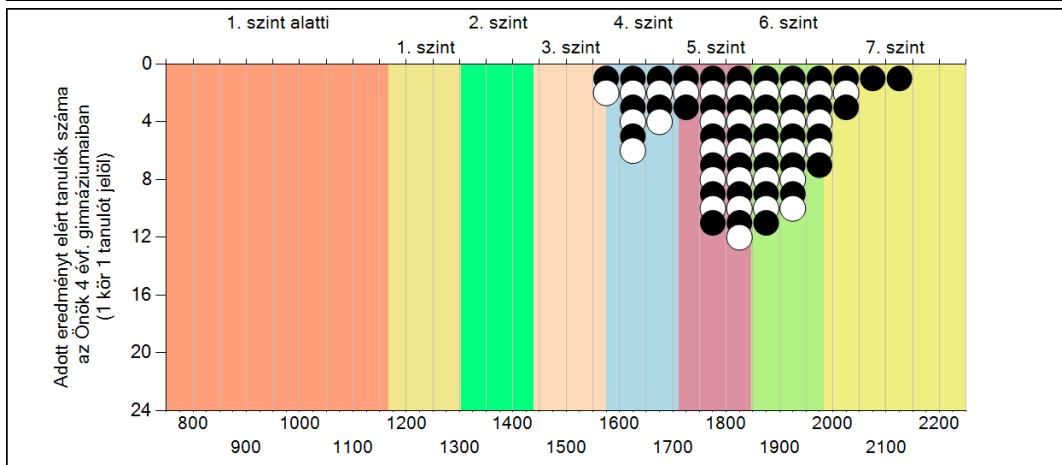
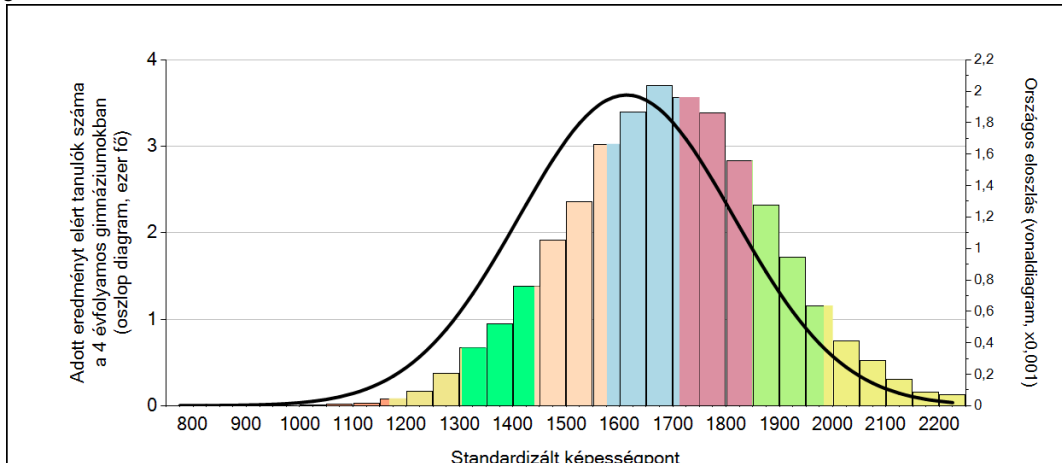


A tanulók képességeloszlása az egyes részpopulációkban

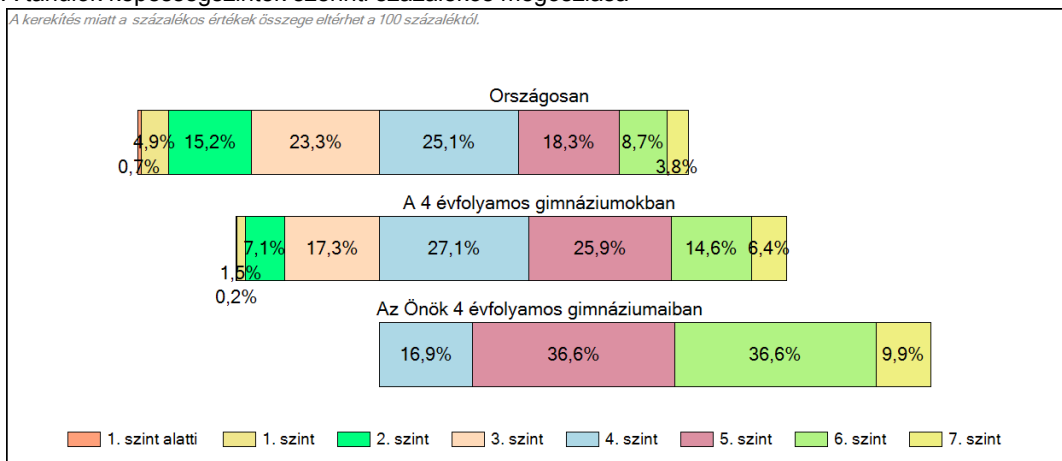
	Min. / 5-ös perc.	25-ös perc.	Átlag	(konf. int.)	75-ös perc.	Max. / 95-ös perc.
Az Önök intézményében	1579	1776	1836	(1811;1863)	1922	2124
Országosan	1296	1468	1613	(1612;1614)	1748	1956
Közép-Dunántúli régióban	1302	1470	1613	(1610;1615)	1747	1945
Balatonalmádi kistérségben	1330	1579	1709	(1688;1729)	1864	1993
A 4 évfolyamos gimnáziumokban	1383	1569	1696	(1695;1698)	1823	2010

1c Képességeloszlás

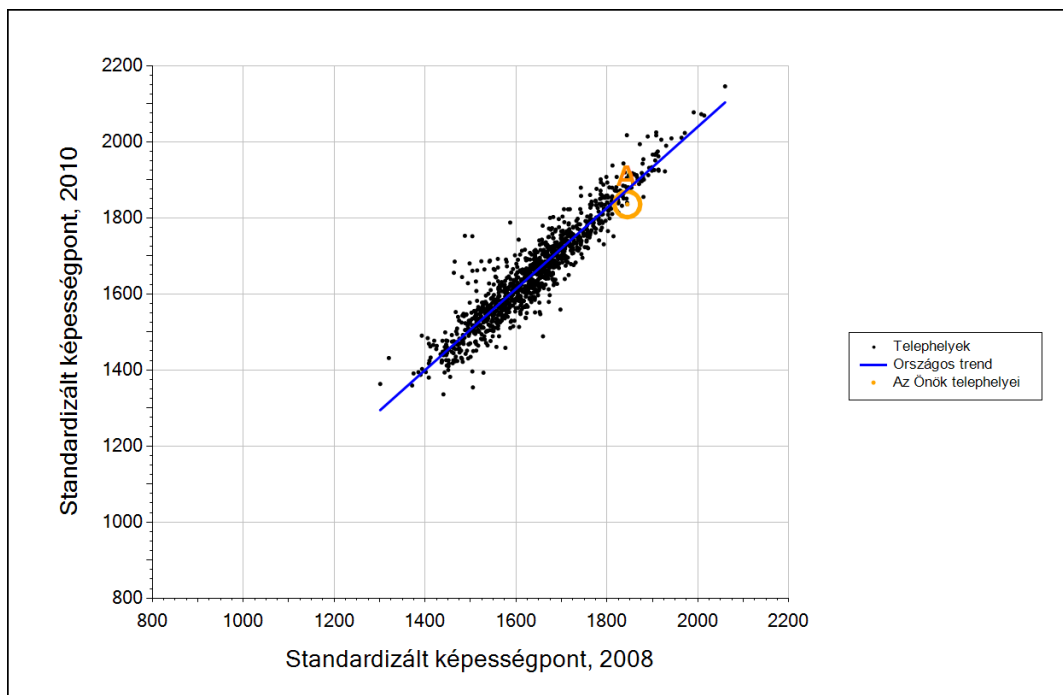
Az országos eloszlás, valamint a tanulók eredményei a 4 évfolyamos gimnáziumokban és az Önök 4 évfolyamos gimnáziumaiban



A tanulók képességszintek szerinti százalékos megoszlása



3b **Átlageredmény a tanulók korábbi eredményének tükrében telephelyenként**



Telephelyeik eredménye a regressziós becslés alapján várható eredmény tükrében

A telephely	Telephelyük 2010-es átlageredménye	1836	(1811;1863)
	A telephely tanulóinak 2008-as átlageredménye	1845	(1829;1861)
	Várható eredmény az összes telephelyre illesztett regressziós egyenes alapján	1874	
	(a tényleges eredmény ennél szignifikánsan gyengébb)		

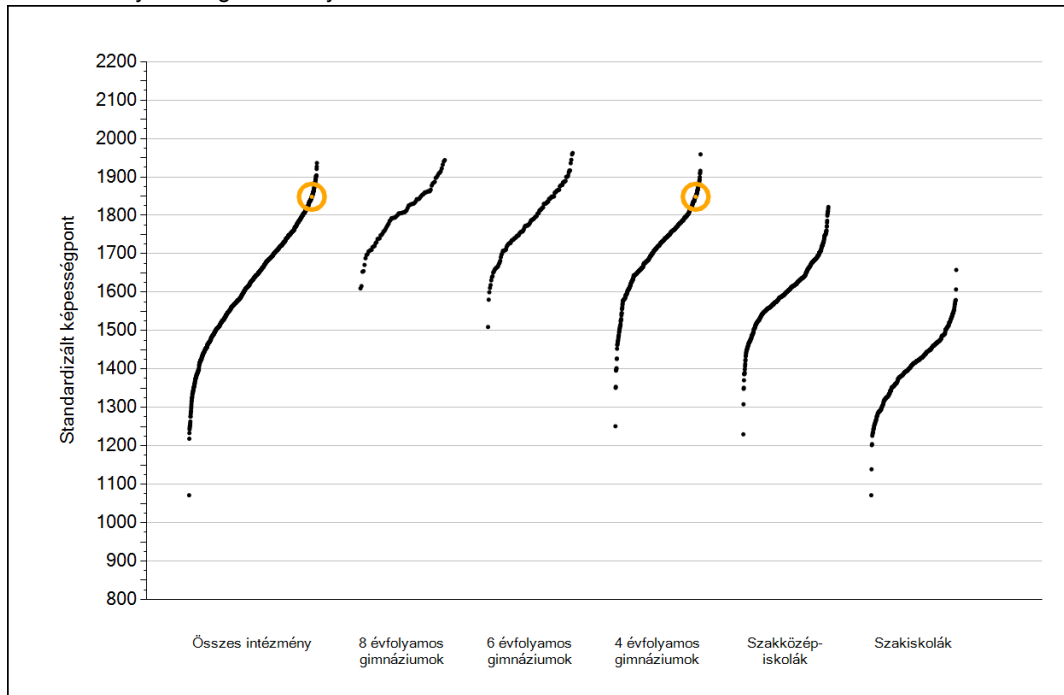


Szövegértés

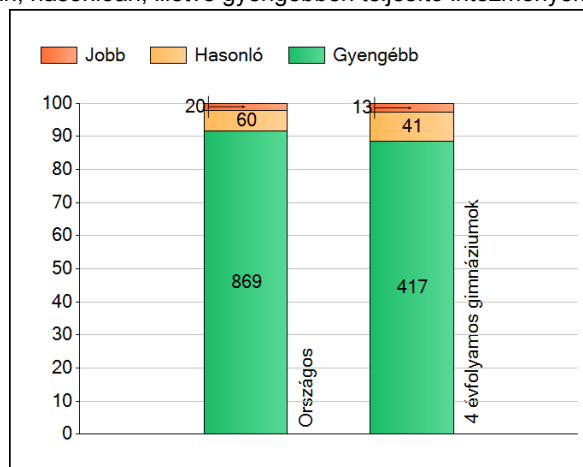
1a

Átlageredmények

Az intézmények átlageredményeinek összehasonlítása



A szignifikánsan jobban, hasonlóan, illetve gyengébben teljesítő intézmények száma és aránya (%)



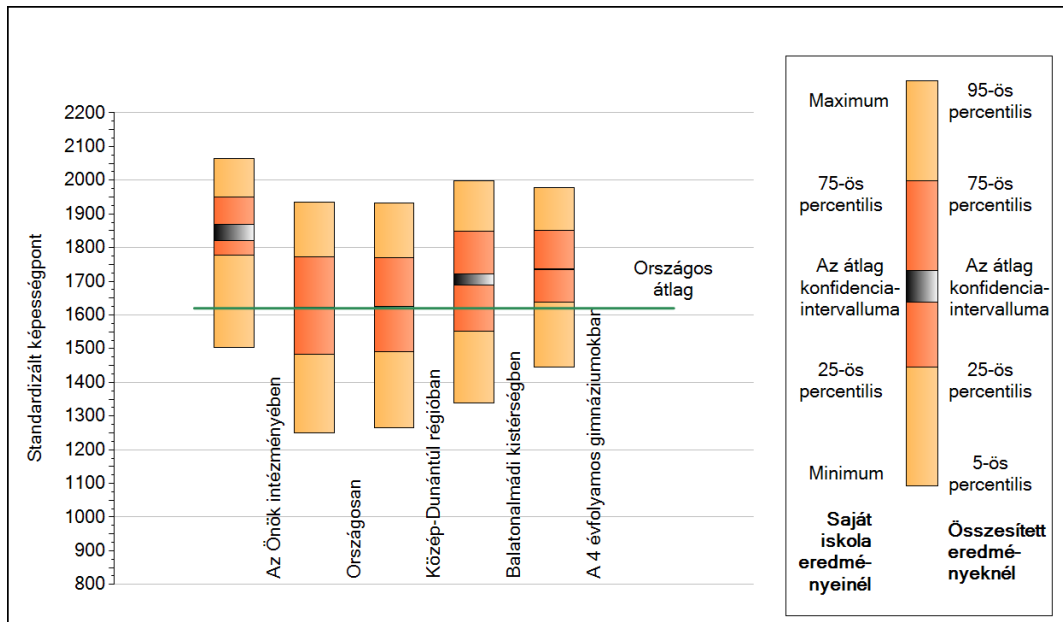
A tanulók átlageredménye és az átlag megbízhatósági tartománya (konfidencia-intervalluma)

Az Önök intézményében	1848 (1820;1869)
Országosan	1620 (1619;1621)
8 évfolyamos gimnáziumokban	1810 (1806;1814)
6 évfolyamos gimnáziumokban	1794 (1791;1797)
4 évfolyamos gimnáziumokban	1735 (1734;1737)
Szakközépiskolákban	1612 (1611;1612)
Szakiskolákban	1399 (1397;1401)

1b

A képességeloszlás néhány jellemzője

A tanulók képességeloszlása az Önök intézményében és azokban a részpopulációkban, amelyekbe Önök is tartoznak

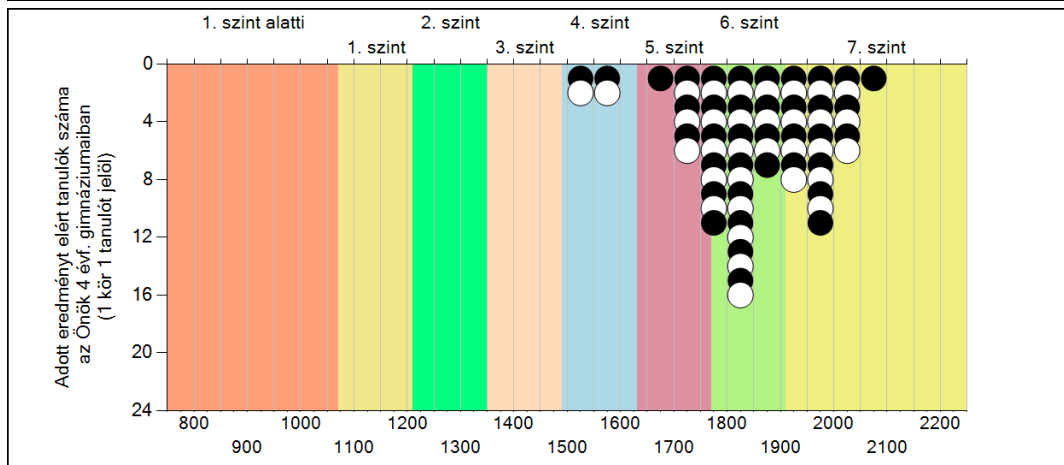
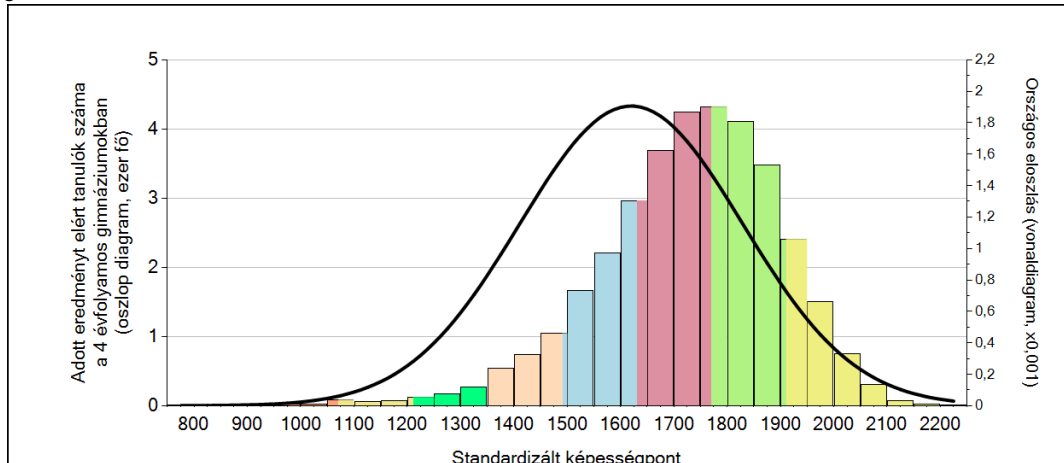


A tanulók képességeloszlása az egyes részpopulációkban

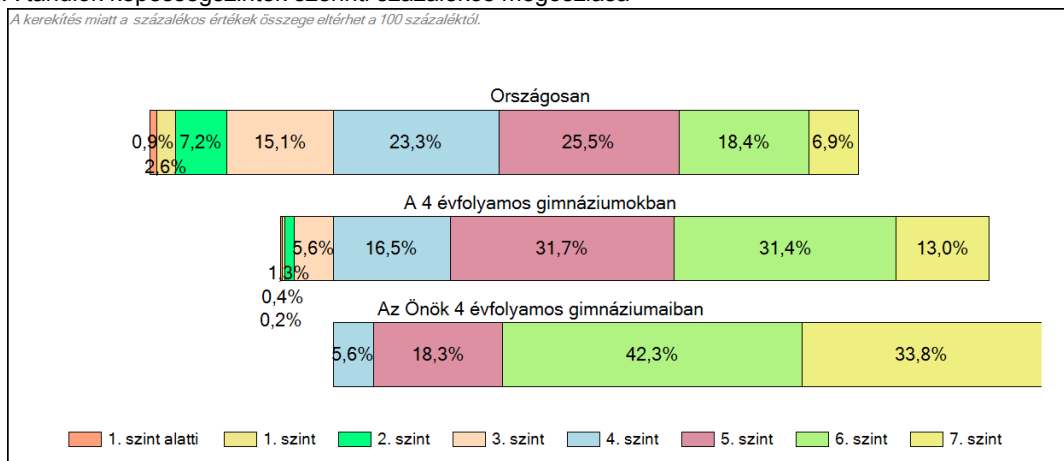
	Min. / 5-ös perc.	25-ös perc.	Átlag	(konf. int.)	75-ös perc.	Max. / 95-ös perc.
Az Önök intézményében	1504	1778	1848	(1820;1869)	1949	2065
Országosan	1250	1484	1620	(1619;1621)	1773	1935
Közép-Dunántúli régióban	1264	1490	1622	(1620;1624)	1770	1931
Balatonalmádi kistérségben	1338	1552	1708	(1688;1721)	1850	1999
A 4 évfolyamos gimnáziumokban	1446	1637	1735	(1734;1737)	1850	1979

1c Képességeloszlás

Az országos eloszlás, valamint a tanulók eredményei a 4 évfolyamos gimnáziumokban és az Önök 4 évfolyamos gimnáziumaiban

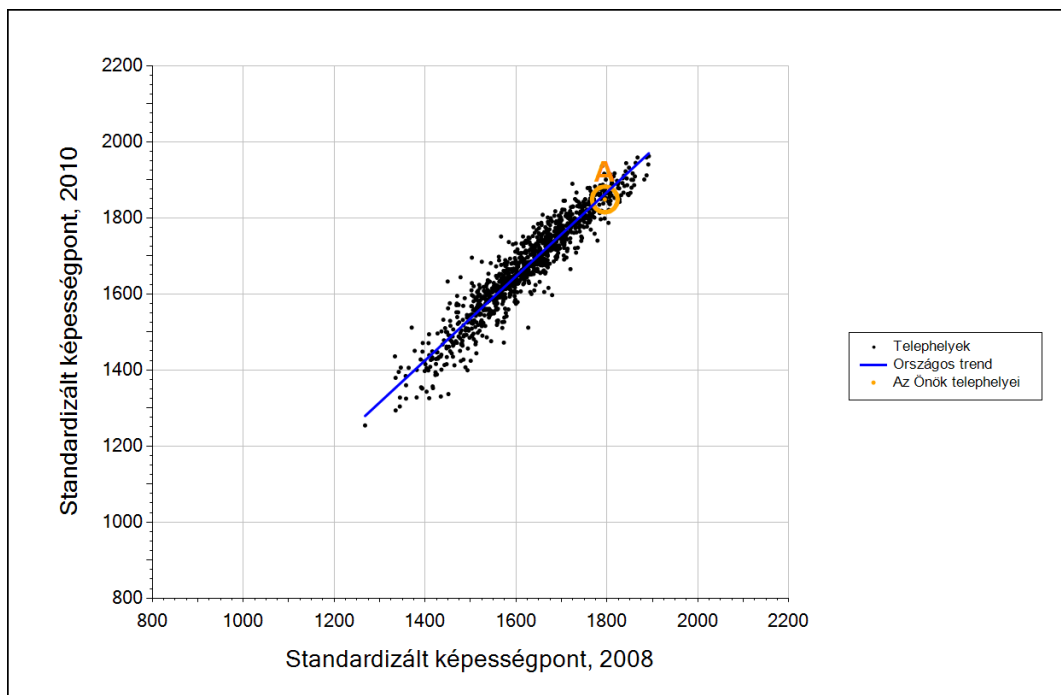


A tanulók képességszintek szerinti százalékos megoszlása



3b

Átlageredmény a tanulók korábbi eredményének tükrében telephelyenként



Telephelyeik eredménye a regressziós becslés alapján várható eredmény tükrében

A telephely	Telephelyük 2010-es átlageredménye	1848	(1820;1869)
	A telephely tanulóinak 2008-as átlageredménye	1795	(1768;1817)
	Várható eredmény az összes telephelyre illesztett regressziós egyenes alapján	1863	
	(a tényleges eredmény ettől nem különbözik szignifikánsan)		